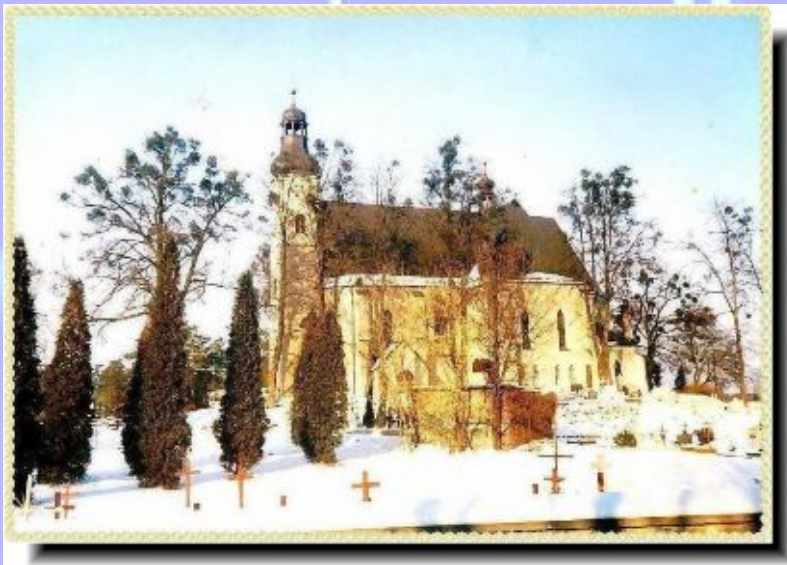


Informacje o sołectwie Szymiszów Wieś.

Sołectwo Szymiszów Wieś położone jest parę kilometrów na zachód od Strzelce Opolskich w malowniczo położonym zakątku gminy Strzelce Opolskie. Od południa graniczy z miejscowością Rożniątów, a od północnego zachodu z sołectwem Szymiszów Osiedle.

Na terenie miejscowości znajdują się liczne zabytki architektury, do najciekawszych których zaliczyć należy kościół parafialny pod wezwaniem św. Szymona i Judy Tadeusza..



Kościół jest jednym z nielicznych zabytków renesansowych na terenie naszej gminy, a data jego powstania określa się na rok 1602, co jest uwidocznione na portalu nad głównym wejściem.

Kościół był wielokrotnie przebudowywany, początkowo ewangelicki, dopiero w późniejszym czasie stał się katolickim.

W roku 2007 miała miejsce uroczystość 400-lecia powstania kościoła, co uświetniło się trzydniowym świętem dla mieszkańców Szymiszowa i licznych gości.



Innym znanym zabytkiem architektury jest pałac barokowy powstały w XVII w., w którym obecnie znajduje się Dom Pomocy Społecznej. Pałac został gruntownie zmodernizowany parę lat temu, co przyczyniło się do nadania mu pierwotnej świetności.

Obiekt stanowi zamkniętą całość, w środku którego znajduje się dziedziniec z wiekowym bukiem.



W otoczeniu pałacu znajduje się zabytkowy park, w którym rosną ciekawe, rzadko spotykane drzewa, sprowadzone z innych zakątków świata, np. miłorząb japoński, czy też katalpa.

Pałac w szacie zimowej





Poza tym na terenie Szymiszowa Wsi spotkać możemy liczne kapliczki i krzyże, które godne są zwiedzenia

Kapliczka na ulicy Wolności obok domu Państwa Cedzich.



Zabytkowy krzyż znajdujący się na skrzyżowaniu dróg Wolności i Waloszka.

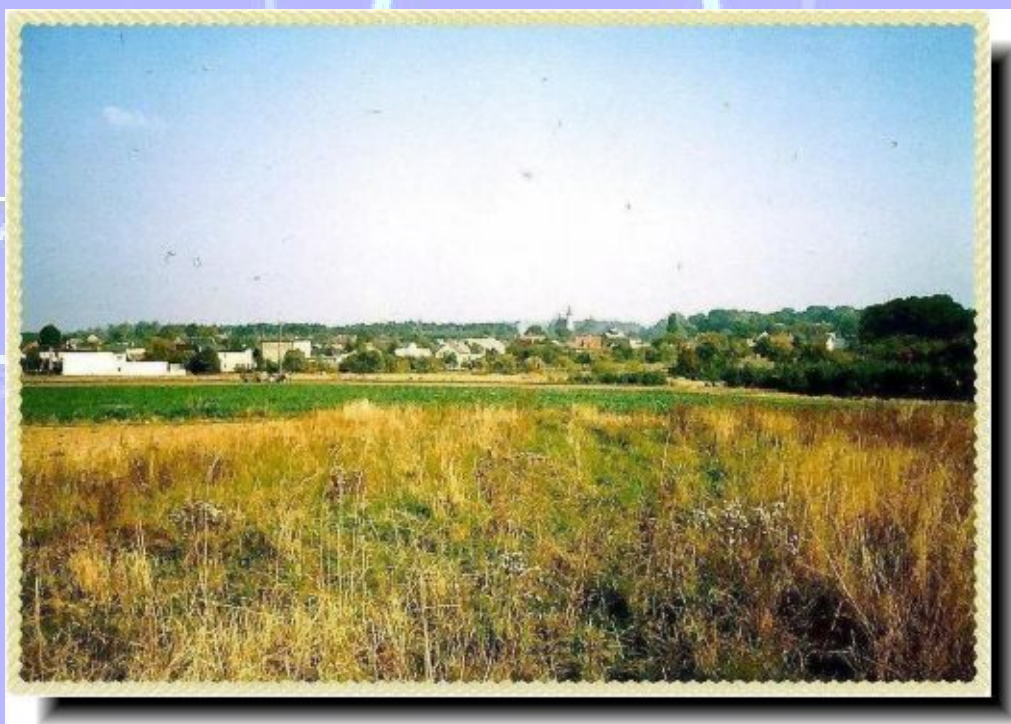


Również szkoła podstawowa mieści się w budynku pochodzącym z początku XXw. Obecnie zmodernizowana i wyremontowana wyposażona jest w nowoczesną pracownię internetową.

Niedaleko Szymiszowa, w kierunku północnym, leży ciekawe miejsce znane jako „skała”. Jest to teren po byłych kamieniołomach, z którego wydobywano w przeszłości kamień wapienny. Dziś stanowi on ciekawą alternatywą do spędzania czasu wolnego, gdyż powstała na wskutek wydobycia kamienia niecka, jest co roku wypełniona wodą spływającą z okolicznej rzeczki, zwanej Potokiem Roźniatowskim. Niestety, rzeczka ma charakter okresowy i z nadejściem gorącego lata zanika. Woda pojawia się w niej zazwyczaj po śnieżnych zimach.



Nad miejscowością wznosi się niewielkie wzgórze, z którego roztacza się wspaniała panorama na całą miejscowość. Na wzgórzu tym można spotkać okazy roślinności kserotermicznej i rzadkie okazy będące pod ścisłą ochroną jak dziewięciśń bezfodygowy. Warto zboczyć z głównej drogi i zajrzeć do Szymiszowa, gdyż miejscowość, sąsiadująca od strony południowej z sosnowym lasem i licznymi zabytkami, ma wiele do zaoferowania zarówno turystom, jak i mieszkańcom innych miejscowości, tym bardziej, że przez całą długość przebiega zarówno niebieski szlak turystyczny i ścieżka rowerowa prowadząca na Górę św. Anny.



ZAPRAZSAMY